

DISEÑADORES / DISEÑO / EMPRESA / ILUMINACIÓN DECORATIVA / LÁMPARAS

[BUSCAR](#)

Estudi Ribaudí diseña Wakufu para Dresslight, una luminaria que recuerda en sus formas el refinamiento de un kimono

by INFURMA on may 7, 2014 • 10:49

No hay comentarios

Wakufu está inspirada en la cultura oriental, en la moda y el arte japonés. Diseñada por [Estudi Ribaudí](#) para [Dresslight Barcelona](#), esta familia de luminarias recuerda en sus formas el refinamiento de un kimono y proyecta una luz tenue y uniforme que invita al recogimiento.



Su pantalla de tela, en la que reside uno de los aspectos más innovadores, nos ofrece un alto confort visual con luz homogénea y ausencia de sombras. La pantalla, que se fabrica en España de forma totalmente manual para darle el valor de pieza única, es personalizable mediante la elección de originales estampados orientales.

Además de su delicadeza, en Wakufu destaca su alto rendimiento lumínico gracias a la incorporación de tecnología led, que permite una iluminación óptima con un menor consumo.

La serie está compuesta por lámpara de pie, sobremesa y apliques, con o sin lector. Toda la colección Wakufu destaca por su adaptabilidad y versatilidad, características que la hacen muy apropiada para espacios contract.

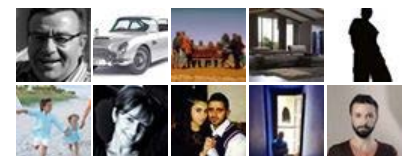

[CALENDARIO FERIAI](#)
[Acceder al Calendario Ferial](#)
[SUSCRIPCIÓN NEWSLETTER](#)
[Recibe las últimas Noticias del Sector](#)

AGENDA:

mayo 2014

L	M	X	J	V	S	D
			1	2	3	4
5	6	7	8	9	10	11
12	13	14	15	16	17	18
19	20	21	22	23	24	25
26	27	28	29	30	31	

[« abr](#)
[SÍGUENOS EN FACEBOOK:](#)

 A 2151 personas les gusta [Infurma - Portal Internacional del Hábitat](#).

[SÍGUENOS EN TWITTER:](#)



[Follow](#)

Tweets

 **Infurma** @infurma 20m

#EstudiRibaudí diseña Wakufu para @DRESSLight. Lámpara que recuerda en sus formas a un #kimono noticias.infurma.es/iluminacion-de... pic.twitter.com/SzC8FQVwK

[Show Photo](#)

 **Infurma** 1h

Tweet to @infurma

ARCHIVO:

Elegir mes ▼

© Copyright Noticias Infurma:Online Magazine del Portal Internacional del Hábitat. Diseño, Interiorismo, Mueble, Iluminación y Decoración 2013.

Un diseño que atrapa la atención

En opinión de sus creadores, Wakufu muestra un diseño 360° *"porque desde cualquier ángulo que se mire es altamente estética"*. Independientemente de dónde esté situada, en ella confluirán todas las miradas, *"para su diseño, profundizamos en la moda y tomamos como referencia a diseñadores orientales de Alta Costura. A partir de aquí dibujamos formas libres y expresivas que transmitieran los valores conceptuales que nos proponíamos. Sin ponemos limitaciones técnicas de ningún tipo, llegamos a la forma actual de Wakufu"*, comenta **Jordi Ribaudí**.

Una de sus características es la placidez que trasmite, *"todos los elementos se integran unos con otros, formando un concepto iconográfico"*. Liderado por Jordi Ribaudí, Estudi Ribaudí es colaborador habitual de Faro Barcelona y lo integran un equipo de diseñadores e interioristas que trabajan combinando creatividad, materia y tecnología.



Información e imágenes cedidas por cortesía de Dresslight

[Leer más noticias relacionadas con Dresslight publicadas en Infurma](#)

[Leer más noticias relacionadas con Estudi Ribaudí publicadas en Infurma](#)

Visitar la web de [Dresslight Barcelona](#)

Visitar la web de [Estudi Ribaudí](#)

Quizás también le interese:



La Sociedad Española de Cerámica y Vidrio reconoce a las ...



Las empresas vascas de mobiliario de diseño muestran su ...



AHEC elige a los ganadores del Concurso de Diseño Wood Stock

[Linkwithin](#)

- [Post to Facebook](#)
- [Post to Twitter](#)

1

You may also like:

Abierta la convocatoria del Concurso Internacional de Diseño de Mobiliario Exterior SUN.LAB 2012

Inauguración de la exposición itinerante "From Valencia with Design". El diseño valenciano más...

E1+E4 presenta DISK36 diseñada por Luca Valota. Una pieza lúdica inspirada en el juego Conecta 4

Krona abre el paso en Casa Decor 2011 Barcelona

¿Quieres saber cómo viviremos en el 2050?. La BCN Design Week nos revelará unas pautas

Masmi Iluminación estrena nueva web con nuevos servicios y tecnología

Tags: diseño, Dresslight, Estudi Ribaudí, Faro Barcelona, iluminación, lámparas, luminarias

Previous post

Nendo utiliza la técnica india de tejer alambres a mano para diseñar la colección Aram de Gandía Blasco

What do you think?

You must be logged in to post a comment.