



ESPECIAL IP HOTELES

Desde hace algunos años, el sector hotelero nacional e internacional ha sido uno de los grandes dinamizadores de la implementación de las nuevas tecnologías en sus instalaciones. Los continuos avances en sistemas de automatización y control para iluminación, climatización y domótica, así como la renovación de sistemas de seguridad y protección al amparo de las posibilidades que ofrecen las redes IP han sido acogidas por este sector bajo la visión empresarial de mejorar el bienestar y servicio a sus huéspedes con un conocimiento más interactivo, así como para optimizar su operativa interna con soluciones eficientes que generan significativos ahorros energéticos. En este *Especial IP Hoteles* mostramos y analizamos casos prácticos que muestran la nueva realidad de este tipo de instalaciones.

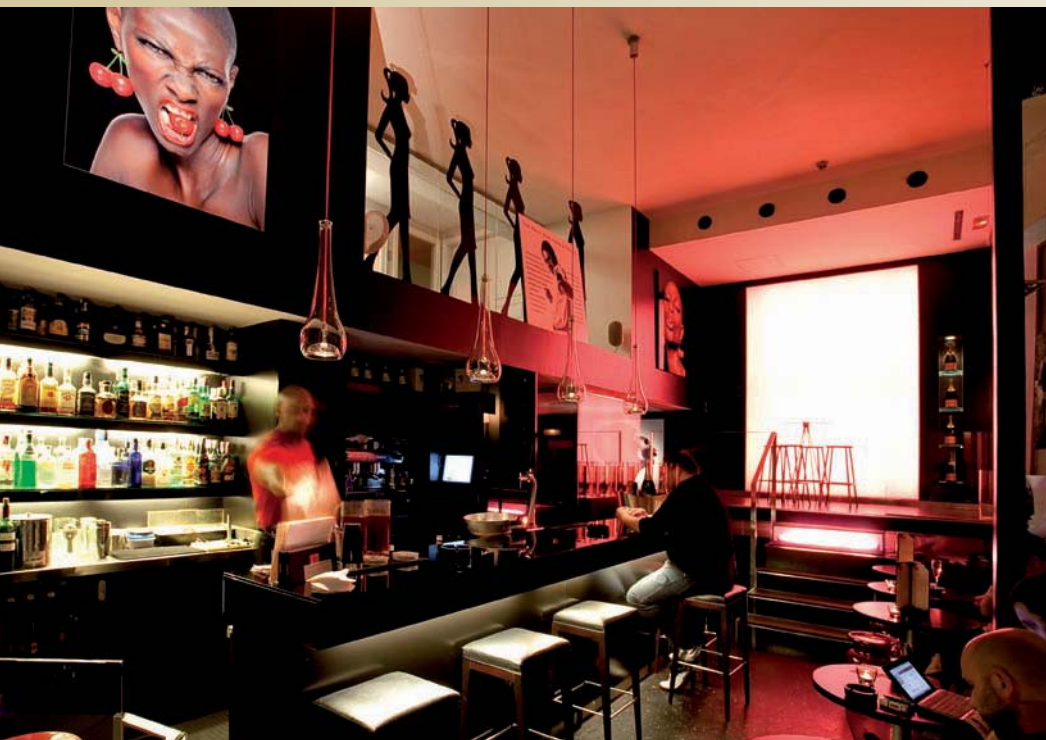
Especial elaborado por Isabel Campo



HOTEL AXEL BARCELONA

Ambiente cosmopolita con luces de diseño

La cadena catalana Axel Hotels es un referente internacional no sólo por su propuesta, dirigida al entorno homosexual, sino por su apuesta por las nuevas tendencias tecnológicas, que le han convertido en uno de los diez más valorados en Europa. El ambiente y confort de este espacio cosmopolita ha sido iluminado con los sistemas de DressLight.



luminaria, con lo que se consiguió “un efecto lumínico muy teatral que hace que la barra del bar se integre perfectamente en el espacio, pasando a ser una pieza a destacar en la decoración de este espacio. La disposición lineal y simétrica del Eter sobre la barra confiere al local el equilibrio perfecto entre ambiente e iluminación”, señalan los responsables del proyecto.

La luminaria Eter combina artesanía y modernidad, ya que se realiza un proceso manual del vidrio Pyrex soplado en un taller artesano de la comarca del Maresme con un tipo de iluminación de vanguardia. Su fuente lumínica se aloja en un encaje de la tulipa de cristal Pyrex, garantizando 50 watts de potencia lumínica gracias a una lámpara halógena QR111. El cable de conexión eléctrica está revestido con una fibra roja que resalta la transparencia del cristal soplado, mientras que el florón de acero cromado aloja el equipo necesario para el funcionamiento de la fuente lumínica.

La construcción de Axel Hotel Barcelona, que se inauguró en 2003, fue el inicio de un proyecto que ahora está en pleno desarrollo con la apertura de un establecimiento en Buenos Aires (Argentina) en 2007 y durante el año pasado del tercer hotel de la cadena en Berlín (Alemania).

Un concepto revolucionario, un diseño de calidad y cuidado hasta el último detalle y la incorporación de las últimas tendencias tecnológicas y de diseño son las señas de identidad de este establecimiento “acogedor y libre para cualquier tipo de clientes; en el que lo que más predomina es el cristal, bajo una concepción de transparencia total”, como señalan sus responsables. Así, Axel Hotels se ha convertido en la primera cadena de hoteles *heterofriendly* a nivel nacional, cuyo primer establecimiento está situado en pleno centro de la capital catalana y muy cerca del barrio de ambiente homosexual de la ciudad, que se ha reformado totalmente.

LUZ Y ALTA COSTURA

En este sentido, el hotel Axel de Barcelona cuenta con una iluminación decorativa de DressLight, una



nueva marca de la empresa Faro de Barcelona que se presentó hace unos meses en la ciudad alemana de Frankfurt (durante la edición 2010 de Light & Building) para impulsar un nuevo concepto que une la iluminación y la alta costura. El proyecto de iluminación de este establecimiento se ha efectuado según las necesidades y pautas decorativas de cada zona.

Por ejemplo, en el bar del hotel se han instalado los modelos Eter de DressLight, si bien la disposición elevada de su techo obligó a modificar esta

En la zona del restaurante del hotel se ha instalado el proyector Glop, de diseño minimalista y reducidas dimensiones, que se ha integrado con la decoración y permite la orientación y adaptación de la luz a las diferentes necesidades del espacio. Su estructura se compone también de cristal Pyrex soplado, así como de cromo, con una lámpara halógena ES-111 de 75 watts como máximo, cuyo cable de conexión eléctrica está revestido en fibra roja.

www.axelhotels.com

www.dresslight.com